

Cyfrowy system 3 w 1

Tomograf z pantomografem i cefalostatem

VOLUX 21 C

NOWOŚĆ

Kompleksowy system diagnostyki RTG dla gabinetów stomatologicznych o szerokim zakresie usług (stomatologia zachowawcza, ortodoncja, protetyka, implantologia). Najwyższa jakość obrazowania dzięki zastosowaniu najnowszych technologii. Wygodne wykonywanie badań CT, panoramicznych i cefalo bez zmiany sensora.



obrazowanie 3D podczas jednego skanu
140 x 92 mm



voxel – od 0,1 mm
innowacyjny system VOI



cefalostat One Shot
czas ekspozycji poniżej 2 sekund,
pole obrazowania 240 x 300 mm



badania CT, panoramiczne i cefalo
wykonywane wygodnie bez zmiany sensora



intuicyjne oprogramowanie
TRIANA 3D w języku polskim
do wszystkich badań



standard DICOM 3.0



możliwość drukowania
wybranych przekrojów 3D, panoramy i cefalo

Dane techniczne

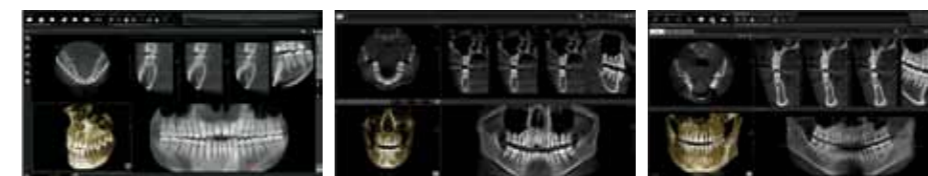
Źródło promieni X	Lampa Toshiba, wysokiej częstotliwości 60~110kV, 5~7 mA (79~119 mAs)	
Wielkość ogniska lampy	0,5 mm	
Sensor	CT, pantomograf - Flat panel CMOS Cefalostat - CCD	
Wielkość pola obrazowania	CT (średnica x wysokość)	140 x 92 mm
	Cefalostat	240 x 300 mm
Voxel	VOI	od 0,1 mm
Obrót do pełnego skanu	360°	
Czas skanu	CT	15,8 s
	Pantomograf	17 s
	Cefalostat	0,1-2 s
Pozycja pacjenta	Stojąca	
Typ rekonstrukcji	Cone beam (wiązka stożkowa)	



GENORAY

Nowoczesna **diagnostyka 3D**
dostosowana do potrzeb gabinetu

Tomografy stomatologiczne VOLUX



VOLUX 6

tomograf o średnim polu obrazowania

VOLUX 9

tomograf o dużym polu obrazowania

NOWOŚĆ

VOLUX 21C

3 w 1 tomograf,
pantomograf, cefalostat



getwell
HEALTHY SOLUTIONS

Kompletne systemy tomografii CBCT VOLUX zawierają:

- tomograf wiązki stożkowej VOLUX
- serwer: komputer z monitorem 22" HD
- oprogramowanie TRIANA 3D w j. polskim
- fartuch radiologiczny APRON 0,35 mm Pb
- szkolenie, montaż, wsparcie techniczne online
- gwarancja 24 miesiące, serwis producenta

Wyłączny przedstawiciel w Polsce **GENORAY dla stomatologii:**

GETWELL Sp. z o.o., ul. Milczańska 48a/1, 61-248 Poznań, Poland, www.getwell.pl

Infolinia: 801 011 136, tel.: +48 61 278 73 00, +48 61 278 73 01, fax: +48 61 870 82 10, e-mail: biuro@getwell.pl

Tomograf komputerowy wiązki stożkowej MFOV – średnie pole obrazowania

VOLUX 6

Idealne narzędzie diagnostyczne dla implantologii i endodoncji. Duża rozdzielczość i pole obrazowania 85 x 85 mm pozwala na precyzyjną diagnostykę i planowanie zabiegów. Jeden skan obejmuje oba łuki zębowe oraz dno zatok szczękowych lub inny wybrany obszar. Innowacyjny system VOI umożliwia osiągnięcie rozdzielczości/voxela poniżej 0,08 mm.



obrazowanie 3D podczas jednego skanu
85 x 85 mm / 56 x 56 mm



voxel – od 0,08 mm



czas skanu 20 sekund
czas ekspozycji 10 s



precyzyjne i szybkie pozycjonowanie
fotel i ramię podpórki brody regulowane elektrycznie, system wskaźników laserowych



SCOUT system automatycznego pozycjonowania wykorzystuje wstępną ekspozycję i regulowany elektrycznie fotel do precyzyjnego obrazowania



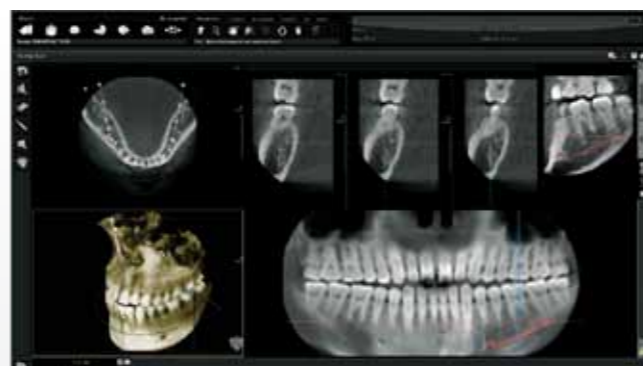
niewielkie rozmiary tomografu
łatwy montaż w każdym gabinecie



oprogramowanie TRIANA 3D w języku polskim (DICOM 3.0), trójwymiarowa rekonstrukcja, planowanie implantów i wyznaczanie kanału nerwu



niska dawka promieniowania
bezpieczna metoda diagnostyczna



Dane techniczne

Źródło promieni X	Lampa Toshiba, wysokiej częstotliwości 60-85 kV, 5-7 mA (tryb pulsacyjny)
Wielkość ogniska lampy	0,5 mm
Objętość pola obrazowania (FOV)	85 x 85 mm
Voxel	56 x 56 mm
Obrót do pełnego skanu	od 0,08 mm
Czas skanowania / czas ekspozycji	220°
Pozycja pacjenta	20 s
Typ rekonstrukcji	10 s
Gwarancja	Siedząca, automatyczne pozycjonowanie SCOUT
	Cone beam (wiązka stożkowa)
	2 lata, serwis producenta, wsparcie online

Tomograf komputerowy wiązki stożkowej LFOV – duże pole obrazowania

VOLUX 9

Zwiększone możliwości diagnostyczne. Pole obrazowania 150 x 150 mm umożliwia pełną diagnostykę twarzoczaszki, a także zastosowanie w laryngologii i neurologii. Jeden skan obejmuje oba łuki zębowe ze stawami skroniowo-zuchwowymi i zatokami szczękowymi lub wszystkie zatoki, ucho czy kręgosłup szyjny. Nie spotykany dla takiego pola obrazowania voxel poniżej 0,1 mm dzięki VOI.



obrazowanie 3D podczas jednego skanu
150 x 150 mm / 100 x 100 mm



voxel – od 0,1 mm
innowacyjny system VOI



bardzo krótki czas skanowania
pełen skan w 8,5 s (czas ekspozycji ok. 4 s)



MAR
system automatycznej redukcji rozbłysków



H3D zaawansowana technologia tworzenia obrazów trójwymiarowych pozwala na bardzo dokładne odwzorowanie struktur anatomicznych



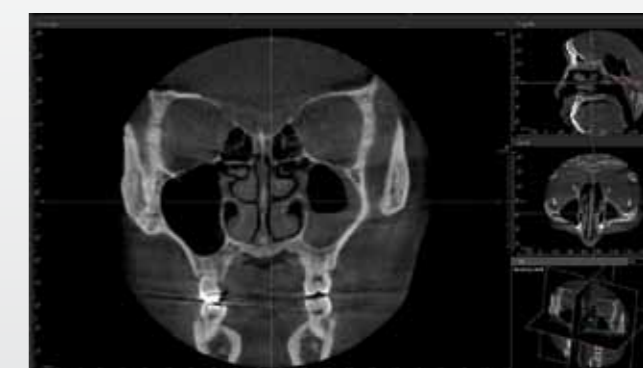
SCOUT system automatycznego pozycjonowania wykorzystuje wstępną ekspozycję i regulowany elektrycznie fotel do precyzyjnego obrazowania



fotel regulowany elektrycznie w 6 kierunkach z nowym systemem stabilizacji głowy



TRIANA 3D
intuicyjne oprogramowanie w języku polskim, rekonstrukcja 3D, planowanie zabiegów



Dane techniczne

Źródło promieni X	Lampa Toshiba, wysokiej częstotliwości 60-85 kV, 5-7 mA (tryb pulsacyjny)
Wielkość ogniska lampy	0,5 mm
Objętość pola obrazowania (FOV)	150 x 150 mm
Voxel	100 x 100 mm
Obrót do pełnego skanu	od 0,1 mm
Czas skanowania / czas ekspozycji	200°
Pozycja pacjenta	8,5 s
Typ rekonstrukcji	ok. 4 s
Gwarancja	Siedząca, automatyczne pozycjonowanie SCOUT
	Cone beam (wiązka stożkowa)
	2 lata, serwis producenta, wsparcie online