

FireCR Dental Reader

Skaner płytek fosforowych

- precyzja obrazowania
- wygoda pracy
- szybka diagnostyka



Swoboda wykonywania zdjęć punktowych

• Diagnostyka w kilka sekund

Łatwe do pozycjonowania, cienkie i elastyczne płytki już po kilku sekundach umożliwiają wyświetlenie badania na ekranie komputera. Bezpośrednio po skanowaniu obraz jest widoczny również na wyświetlaczu LCD skanera w celu weryfikacji wyniku.

• Krystaliczna jakość we wszystkich rozmiarach

Skaner obsługuje wszystkie uniwersalne rozmiary płytek: 0, 1, 2, 3 i 4c! Możliwość wyboru powierzchni aktywnej od 22 x 31 mm do 48 x 54 mm ułatwia precyzyjne wykonanie zdjęć wewnątrzustnych, w tym również skrzydłowo-zgryzowych.

• Intuicyjna obsługa, którą docenisz

Skanowanie uruchamiamy jednym naciśnięciem, a dzięki namagnesowanej tacy podajnika „push and go” łatwo umieścić płytkę w skanerze. Dzięki automatycznemu systemowi czyszczenia danych, płytka jest gotowa do kolejnej ekspozycji.

• Jeden skaner - zdjęcia dla całej Kliniki

Skaner zwiększa efektywność pracy - zarówno w gabinetach jedno- jak i wielostanowiskowych. Płytki z chipem RFID pozwalają bezbłędnie przyporządkować zdjęcie do danego pacjenta.



Dlaczego płytki FireCR to dobry wybór?

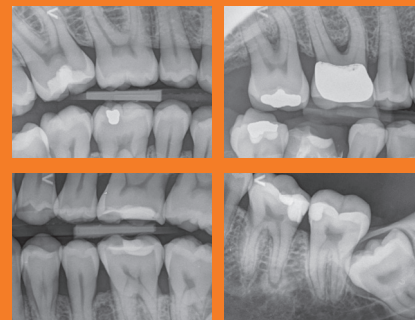
- są bardzo wygodne w pozycjonowaniu
- dostępne aż w 5 rozmiarach
- powierzchnia aktywne płytki równa wielkości płytki
- automatyczne przyporządkowanie zdjęcia do pacjenta dzięki płytkom z chipem RFID
- łatwo umieścimy je w skanerze dzięki podajnikowi push & go
- dzięki automatycznemu systemowi czyszczenia danych są gotowe do kolejnej ekspozycji!

FireCR Dental Reader

Skaner płytek fosforowych

3DISC
IMAGING

Skaner FireCR to idealne rozwiązanie do praktyk dentystycznych każdej wielkości. Zaawansowana technologia RFID umożliwia bezbłędne przyporządkowanie wykonanego zdjęcia do danego pacjenta, dzięki zaawansowanym płytkom z chipem RFID. Po zarejestrowaniu pacjenta, płytkę na której będziemy wykonywać zdjęcie przykładamy do czytnika FireID. Dane pacjenta zostają automatycznie zakodowane na płytce. Dzięki temu po wykonaniu zdjęcia i zeskanowaniu płytki, zdjęcie zostanie automatycznie przypisane do właściwego pacjenta. Eliminuje to błędy i zwiększa efektywność pracy, zwłaszcza w gabinetach wielostanowiskowych.



Specyfikacja

	0	1	2	3	4c
Rozmiary płytek	22 x 31 mm	24 x 40 mm	31 x 41 mm	27 x 54 mm	48 x 54 mm
Ilość pikseli, standard	343 x 484 px	375 x 625 px	484 x 640 px	421 x 843 px	750 x 843 px
Ilość pikseli, wysoka jakość	628 x 885 px	685 x 1143 px	886 x 1171 px	771 x 1542 px	1370 x 1542 px
Rozmiar piksela	wysoka jakość: 35 µm, standard: 64 µm				
Rozdzielczość	14.3 lp/mm				
Czas odczytu	4,1 ~ 7,2 s				
Skala szarości	Skala szarości: 16-bit, 65 000 odcieni szarości				
Kasowanie danych z płytki	Wbudowane				
Wymiary (wys. x szer. x głęb.)	265 x 120 x 318 mm				
Waga	5,5 kg				
Interfejs	USB 2.0 / Ethernet 100 Mbps				
Formaty plików	DICOM 3.0, JPEG, BMP, TIFF				
Wymagania komputera	Intel Core Duo/ Core 2 Processor, Min. 80GB HDD, 2GB RAM, Windows 7,8				

Oprogramowanie i akcesoria



Intuicyjne oprogramowanie



Kompaktowy czytnik FireID RFID



Higieniczne osłonki



Płytki dostępne w 5 rozmiarach

getwell
HEALTHY SOLUTIONS

Dystrybucja 3DISC IMAGING dla stomatologii w Polsce:

GETWELL Sp. z o.o., ul. Milczańska 48a/1, 61-248 Poznań
tel./fax: +48 61 870 82 10, kom. +48 698 216 889
e-mail: biuro@getwell.pl, www.getwell.pl

W ofercie Getwell kompletne zestawy do wykonywania cyfrowych zdjęć punktowych z aparatem RTG ściennym (MAX 70) lub przenośnym (PORT-X)